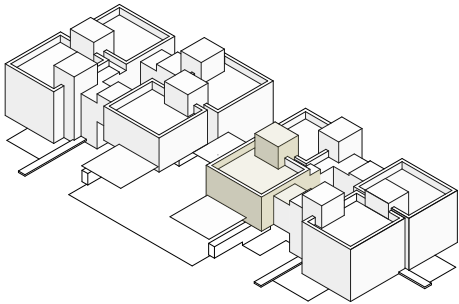
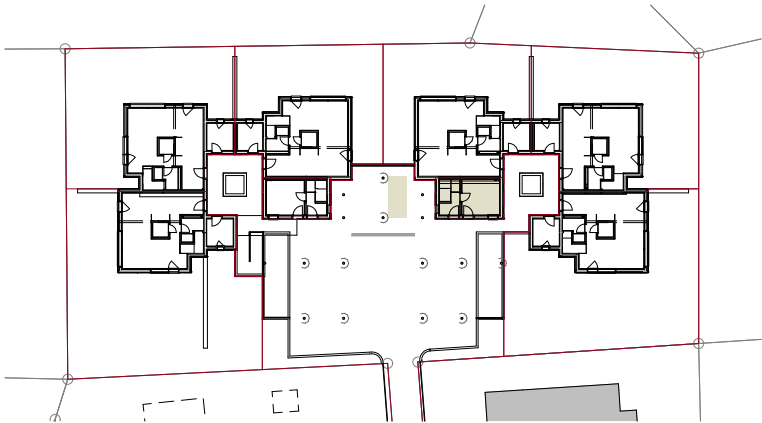


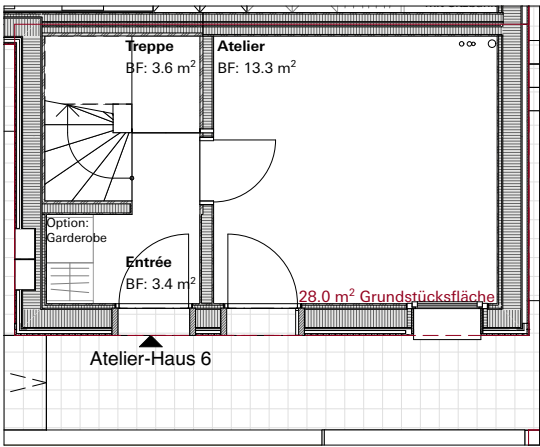
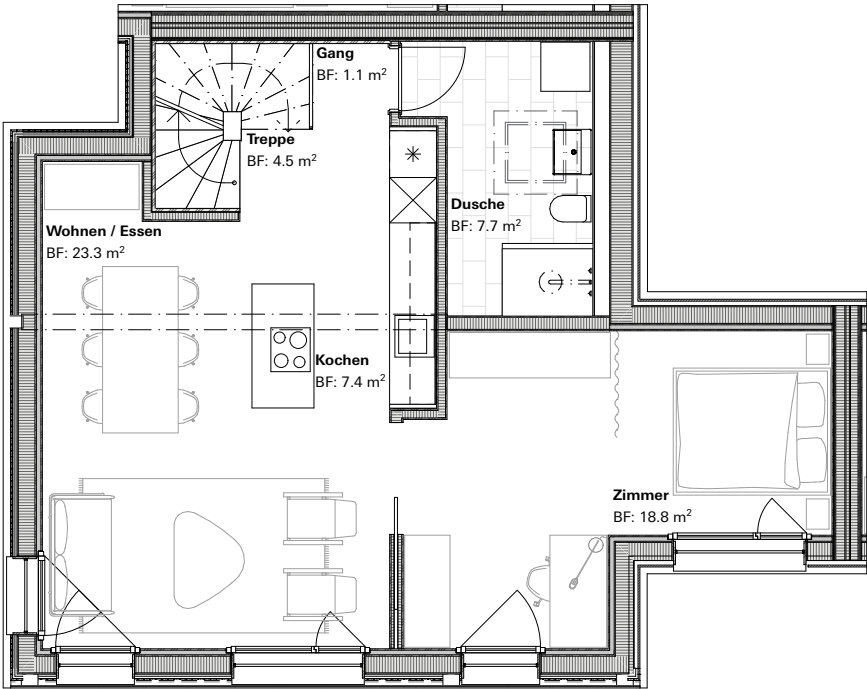
# Atelier-Haus Alpenweg 6



Axonometrie

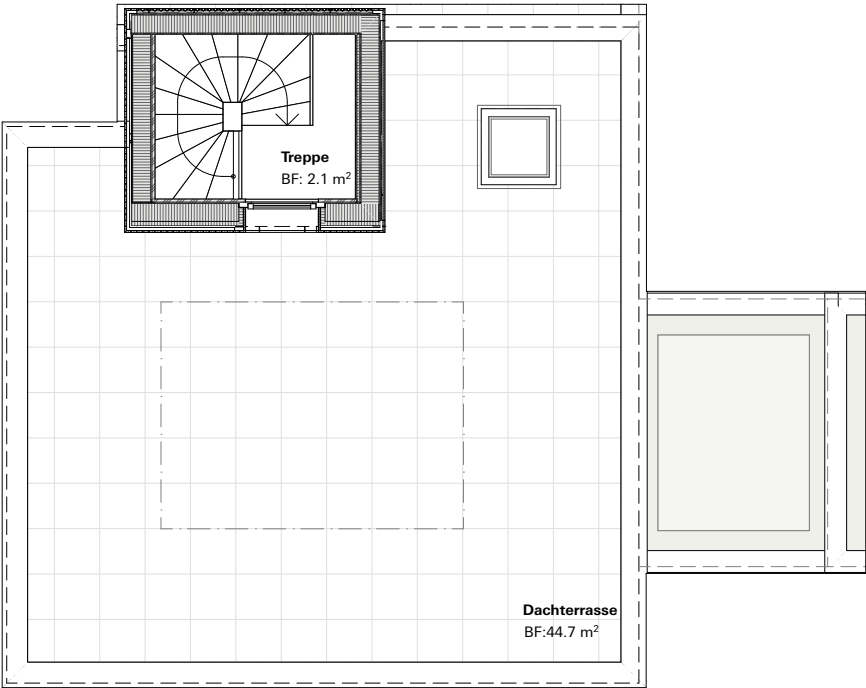


Situation



Bauherrschaft	Gilgen Immobilien AG Postweg 5, 3150 Schwarzenburg	+41 (0)31 732 03 70 info@gilgen-immo.ch	Projekt	Einfamilienhäuser Alpenweg 3150 Schwarzenburg	OK fertig EG Haus A: ±0.00 = 811.05 m ü.M.
Architektur	Ductus Studio GmbH Viktoriastrasse 32, 3013 Bern	+41 (0)31 508 57 66 info@ductus.studio	Plan	Revisionsdatum: 22.05.2025 rab	Projekt Nr. A2101 Plan Nr. 41-009.6.1-e

Dachgeschoss



Kennzahlen

Wohnungsgrösse	2.5 Zi
Grundstücksfläche	28m²
Wohnnutzfläche	71.9m²
Aussen-Nutzfläche	44.7m²
Grünfläche	-
Nebennutzfläche	13.3m²
Parkierung	1 PP



Flächen

Wohnnutzfläche			Aussen-Nutzfläche	
Geschoss	Wohnfläche	Keller	Grünfläche	Terrasse
Erdgeschoss	7m²	13.3m²	-	-
1. Obergeschoss	62.8m²	-	-	-
Dachgeschoss	2.1m²	-	-	44.7m²
Gesamtfläche	71.9m²	13.3m²	-	44.7m²